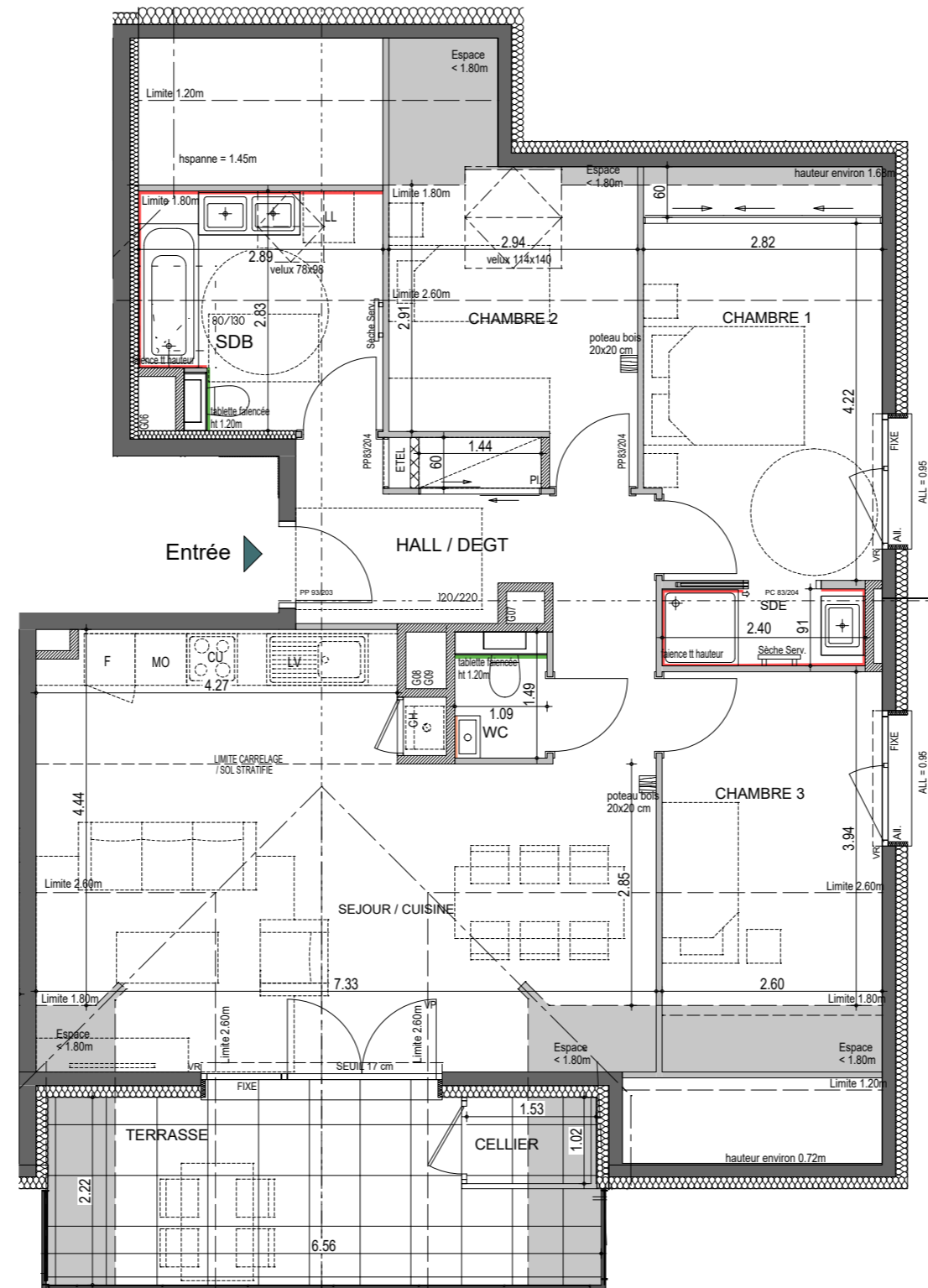


BATIMENT A
LOGEMENT T4
NIVEAU **A41**
R+4

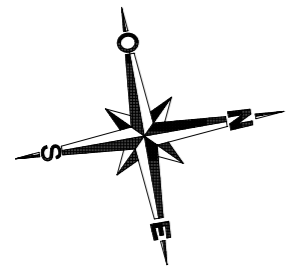
Hall / Degt.	9.89 m ²
Séjour / Cuisine	31.68 m ²
Chambre 1	12.74 m ²
Chambre 2	9.47 m ²
Chambre 3	10.25 m ²
Salle de bains	7.80 m ²
Salle d'eau	2.18 m ²
WC	1.62 m ²
Surface Habitable	85.63 m ²
Surface Cloisons	2.88 m ²
Surface < 1.80m	7.06 m ²
Surface Totale Intérieure*	92.04 m²
Terrasse	12.74 m ²
Surface Totale Pondérée**	95.86 m²
Cellier	1.51 m ²

* Surface Habitable + Surface Cloisons + (Surface <1.80m x 50%)
** Surface Totale Intérieure + (Surface Terrasse x 30%)



- Soffite ou faux-plafond
- Volet Roulant
- Allège
- Vantail Principal
- Espace Technique Electrique du Logement
- Chaudière
- Attentes Lave-Linge

NB : Espace Cuisine non aménagé, le mobilier est noté à titre indicatif



PLAN DE REPERAGE

